

WERTA

СИСТЕМЫ

автоматизированного хранения

• <a href="#">О продукте</a>	<a href="#">3</a>
• <a href="#">Оптимизация</a>	<a href="#">4</a>
• <a href="#">WERTA VS Классический склад</a>	<a href="#">5</a>
• <a href="#">Панель управления</a>	<a href="#">6-8</a>
• <a href="#">WERTA - это</a>	<a href="#">9</a>
• <a href="#">Отрасли применения</a>	<a href="#">10</a>
• <a href="#">Виды складов</a>	<a href="#">11</a>
• <a href="#">WERTA-лифт</a>	<a href="#">12-14</a>
• <a href="#">WERTA-карусель</a>	<a href="#">15-17</a>
• <a href="#">Преимущества</a>	<a href="#">18</a>
• <a href="#">О компании Верстакофф</a>	<a href="#">19</a>
• <a href="#">Продукция компании</a>	<a href="#">20</a>

# СОДЕРЖАНИЕ

# Компания Верстакофф представляет:

Вертикальные автоматизированные склады WERTA - современное решение для эффективного и оптимизированного хранения и отбора товара.

Склад представляет из себя закрытую конструкцию высотой до 12 метров, внутри которой расположены полки с товаром.

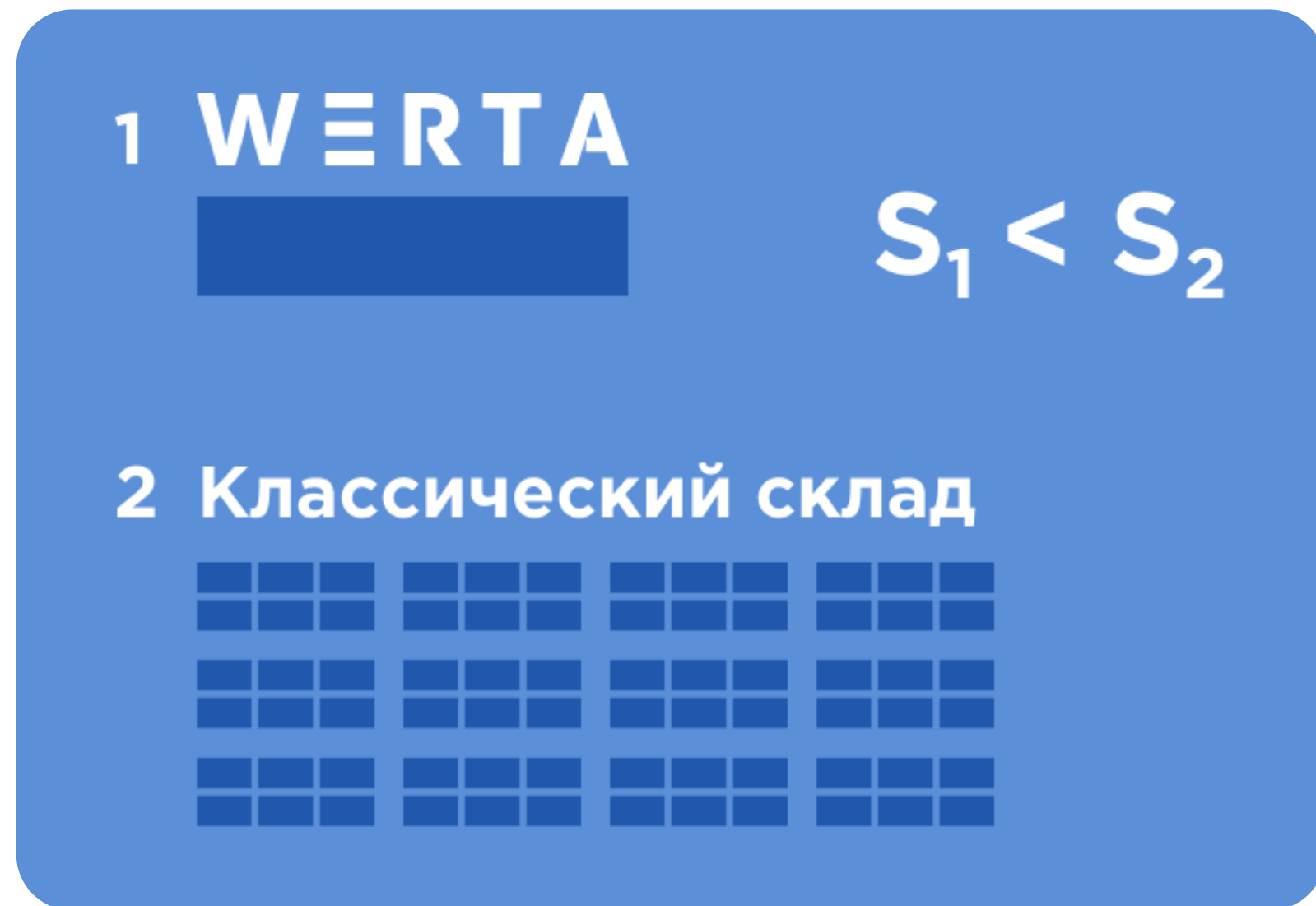
Все управление оборудованием осуществляется с панели управления.

По команде оператора склад выдает полку с необходимым товаром в зону выдачи.

Главный принцип - «товар движется к человеку», а не человек идёт за товаром.



# ОПТИМИЗАЦИЯ



Сокращение площади хранения за счет максимального использования высоты складского помещения



Увеличение скорости получения товара, за счет исключения передвижения сотрудника по помещению склада

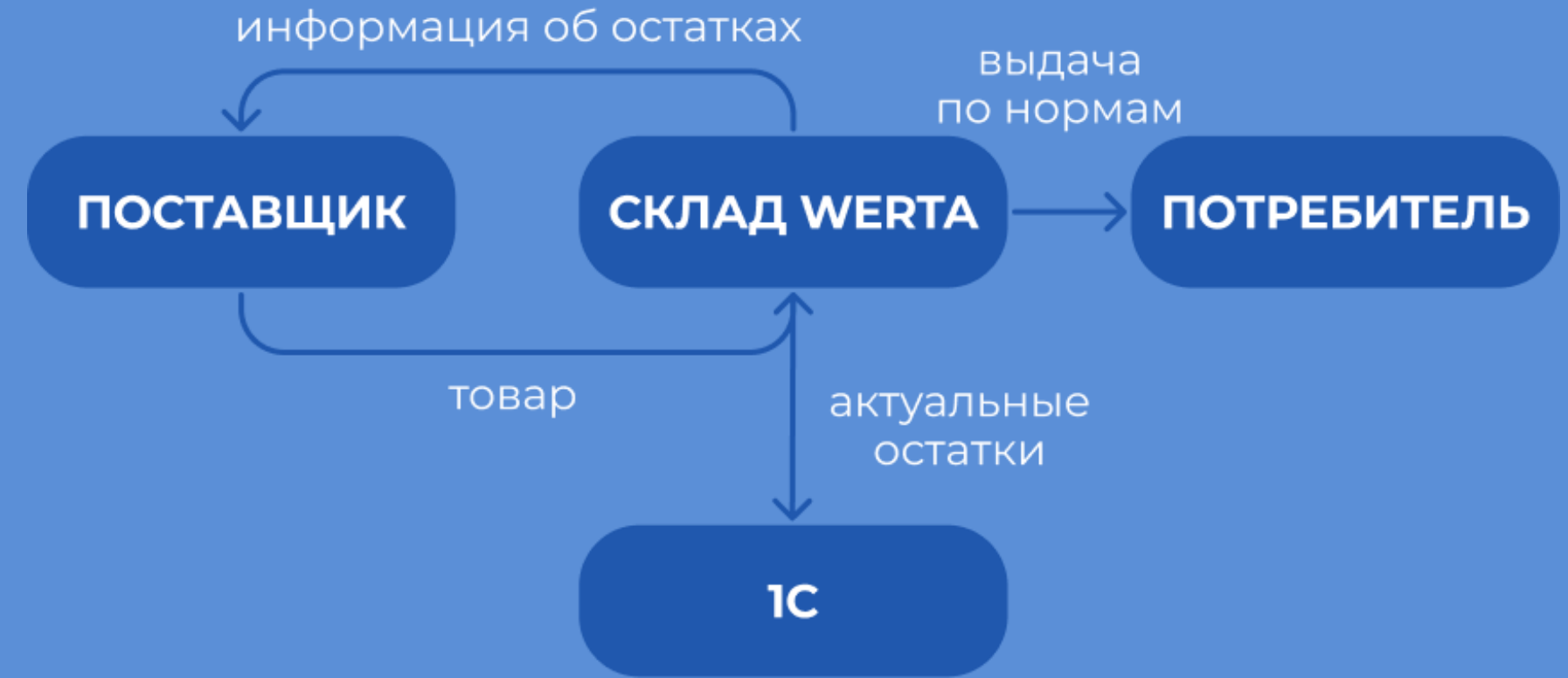
Принцип: «товар движется к человеку»

- сокращение времени поставок товаров
- оптимизация вспомогательного персонал
- всегда актуальные данные об остатках товара
- упрощение процедур

# WERTA

## VS

# КЛАССИЧЕСКИЙ СКЛАД



# WERTA



Номенклатура



Список полок



Настройки



Авторизация



Номенклатура



Список полок



Настройки



Имя пользователя

Выход



Поиск



Добавить



Редактировать

Наименование	Артикул	Запас	Мест	Штрихкод	Дата последнего редактирования
<b>Винт ЦКИ DIN912 M3x10, 12.9 ОКС</b>	63387	500 шт.	1	633878585689569	19.10.23
<b>Шестигранная гайка DIN 934</b>	103022	500 шт.	1	1030221234874578	19.10.23
<b>Плоская шайба D3 DIN 125,</b>	4607159068033	500 шт.	1	460715906803398	19.10.23
<b>Провод REXANT ПГВА 1x1.00 кв.мм</b>	016526	3 шт.	1	016526984576892	19.10.23
<b>Наконечник КВТ НШВИ 1,0- 8</b>	79438	100 шт.	1	794382348769438	19.10.23
<b>Пресс-клещи КВТ ПКВш-6</b>	74593	3 шт.	2	7459312347862384	19.10.23
<b>Ударный шуруповерт Bosch GSB 180-LI</b>	06019F8323	7 шт.	1	0601983232134987	19.10.23



Номенклатура



Список полок



Настройки

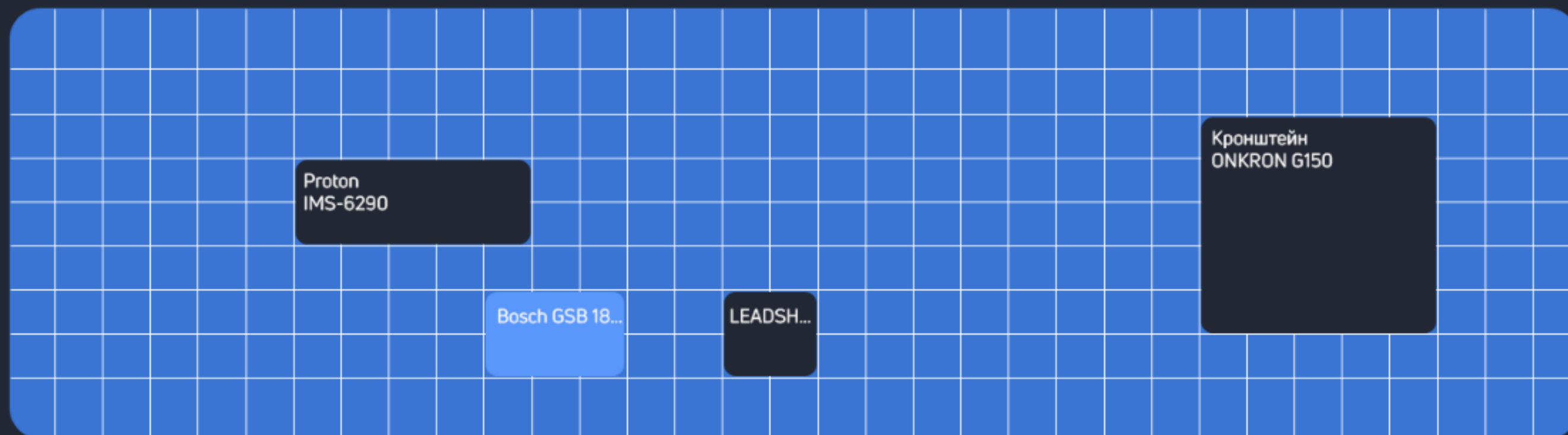


Имя пользователя

Выход

Полка	Вес	Высота полки	Процент заполнения
1	20 Кг	400 мм	15%
2	0 Кг	0	0%
3	130 Кг	220 мм	75%

Содержимое полки	Количество
LEADSHINE DM556	1 коробка
Proton IMS-6290	1 коробка
Кронштейн ONKRON G150	1 коробка



Вызвать полку



Дефрагментация



Новая полка



# WERTA - ЭТО



Увеличение скорости набора товара до 5 раз



Автоматизация учета складских остатков



Компоновка оборудования под конкретные задачи заказчика



Максимально эффективное использование производственных и складских площадей



Система закрытого типа, исключение несанкционированного доступа к продукции



Наличие систем безопасности, исключая травматизм



Интеграция с программными продуктами заказчика

# ОТРАСЛИ ПРИМЕНЕНИЯ



## РОЗНИЧНАЯ ТОРГОВЛЯ

- аптеки
- обувные магазины
- магазины одежды
- рулонные материалы
- запчасти для А/М



## E-COMMERCE

- маркетплейсы
- дарксторы
- аптеки
- продукты и пр.



## АРХИВЫ/БИБЛИОТЕКИ

- гос. учреждения
- библиотеки
- картотеки
- документы в офисе



## ПРОМЫШЛЕННОСТЬ

- инструментальные кладовые
- межоперационные переделы
- ремонтные службы
- склады готовой продукции



## СКЛАДСКИЕ КОМПЛЕКСЫ

- транспортные компании
- распределительные центры
- логистические комплексы
- склады готовой продукции



## СФЕРА УСЛУГ

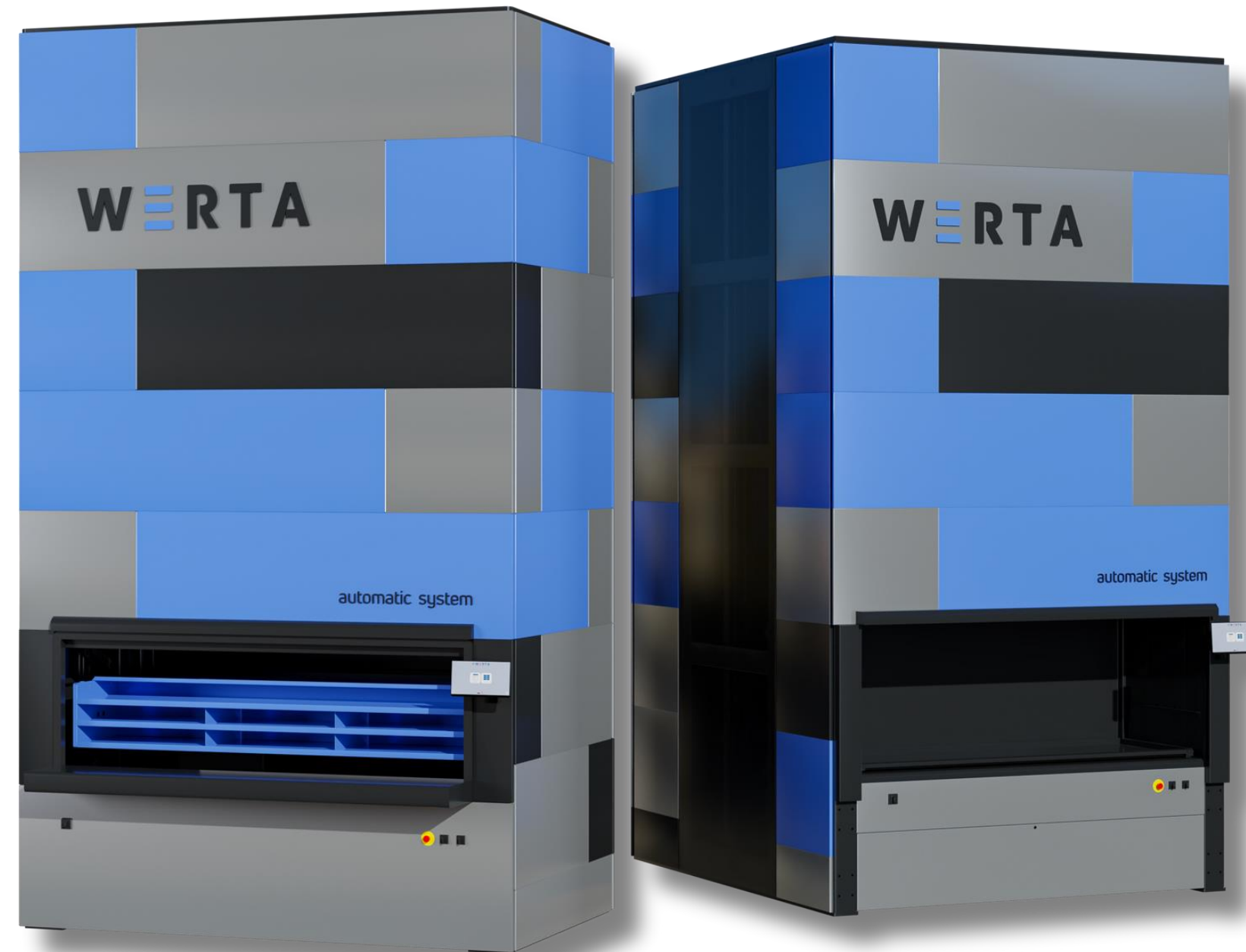
- химчистки
- автомастерские
- больницы
- лаборатории

# Компания Верстакофф представляет:

## Карусельная система

Высота: от 3 до 7 метров

Позволяет хранить  
детали схожего  
веса и размера



## Лифтовая система

Высота: от 3 до 12 метров

Позволяет хранить  
предметы разного  
веса и размера

# WERTA-лифт

Склад лифтового типа - автоматизированная система, внутри которой расположены полки.

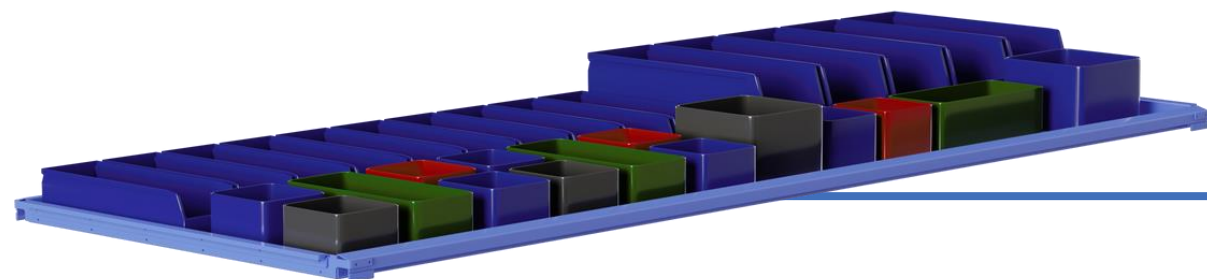
Перемещение полок осуществляет экстрактор, который по команде оператора берет необходимую полку и выдает ее в зону выдачи. После этого возвращает ее обратно в склад.

до 12 м



# WERTA-лифт

Способы хранения груза на полке:



Полки можно оборудовать лотками и перегородками

Размеры полки: ширина - 2500, 3100;

Глубина - 850 мм;

Грузоподъемность: 315 или 550 кг



# WERTA-лифт

## Привод

Оборудован зубчато-ременным механизмом, который обеспечивает плавное вертикальное перемещение груза.

## Функция измерения высоты груза

Обеспечивает максимально эффективное наполнение внутреннего объема склада.

## Несущий каркас

Обеспечивает надежность и устойчивость конструкции.

## Окно выдачи

Оборудовано подсветкой и световым указателем груза.

## Система безопасности

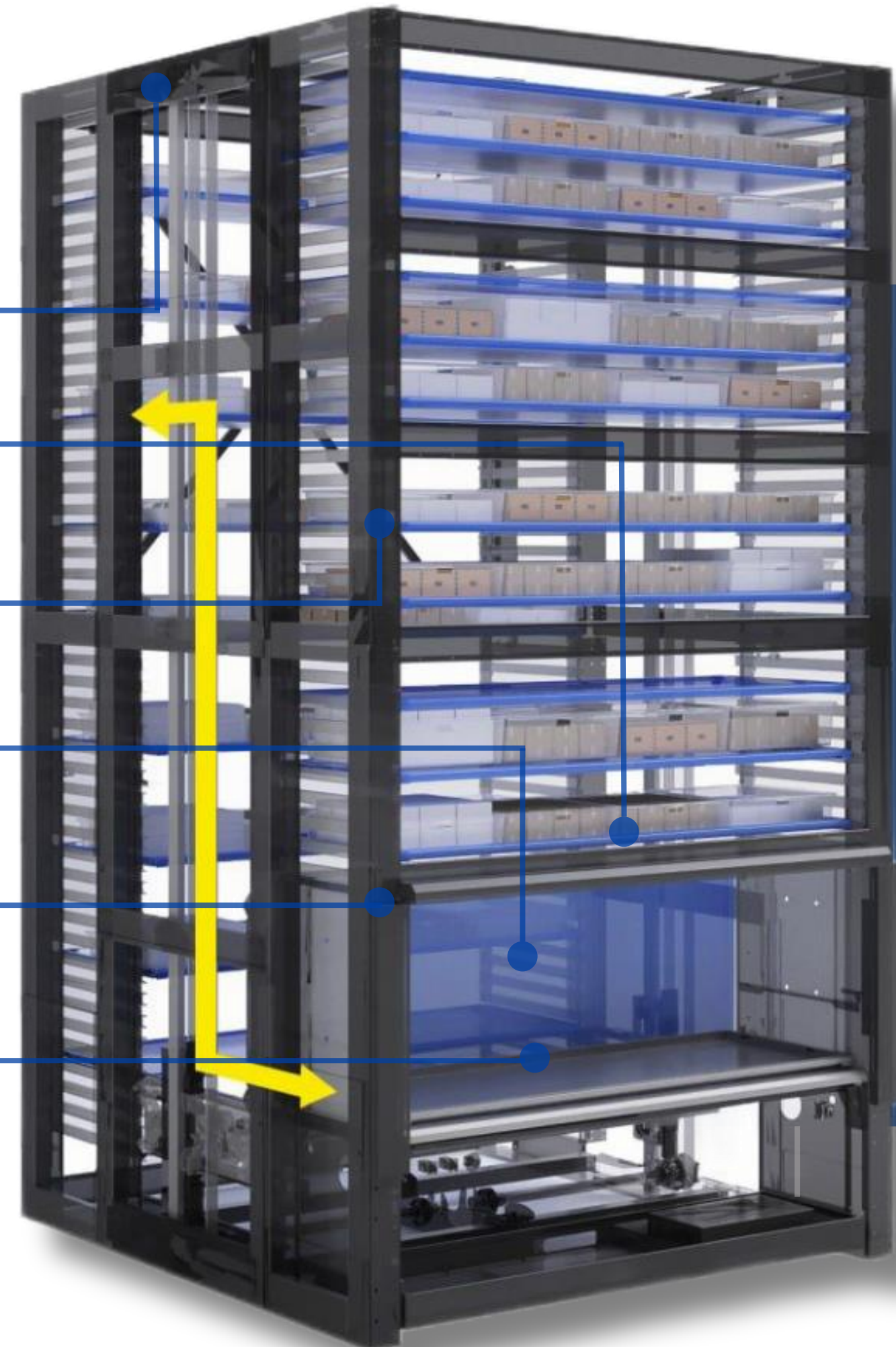
Предусматривает соответствие установки международным стандартам: световые барьеры, датчики безопасности, предупреждающие знаки, аварийные кнопки и т.д.

## Экстрактор

Осуществляет забор полок с грузом из склада, перемещение в окно выдачи, и обратно. Вертикальное положение обеспечивается системой высокоточных датчиков.

## Программное обеспечение

Простое, интуитивно понятное управление складом и интеграция с внешними системами.



# WERTA-карусель

Склад карусельного типа - автоматизированная система, внутри которой кассеты перемещаются по замкнутому контуру.

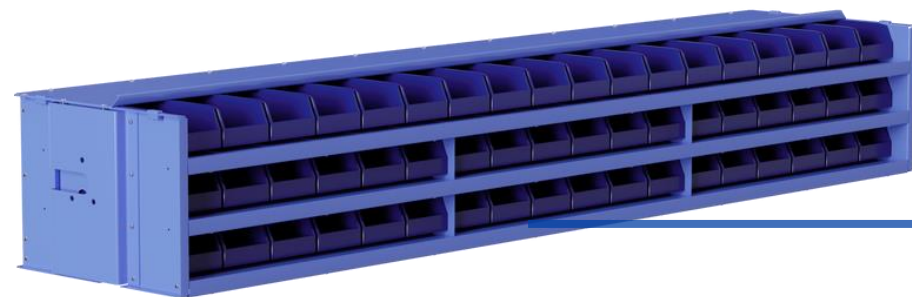
Перемещение кассет осуществляется за счет цепного привода. По команде оператора запрашиваемая полка подается в зону выдачи.

до 7 м



# WERTA-карусель

Способы хранения груза на полке:



Размер кассеты: 2500x350x510 мм (ШxВxГ)

Грузоподъемность: 330 или 550 кг





# WERTA-карусель

## Несущий каркас

Обеспечивает надежность и устойчивость конструкции.

## Кассеты

Конструкцией предусмотрена постоянная стабилизация положения кассет.

## Цепной механизм

Обеспечивает перемещение кассет по замкнутому контуру в обоих направлениях.

## Окно выдачи

Оборудовано подсветкой и световым указателем груза.

## Система безопасности

Предусматривает соответствие установки международным стандартам: световые барьеры, датчики безопасности, предупреждающие знаки, аварийные кнопки и т.д.

## Приводной механизм

Оборудован цепным приводом, который обеспечивает плавное перемещение груза в обоих направлениях.

## Программное обеспечение

Простое, интуитивно понятное управление складом и интеграция с внешними системами.



Разработанное нами оборудование производится, обслуживается на территории России, что исключает все внешнеэкономические риски

1

## ПРОЕКТИРОВАНИЕ

Наши инженеры применяют собственные инновационные разработки и передовой мировой опыт при проектировании оборудования



2

## ИЗГОТОВЛЕНИЕ

Собственная производственная база позволяет контролировать все стадии изготовления продукта



3

## ПРОДАЖА

Наши инженеры проконсультируют и подберут наиболее подходящий Вам вариант



4

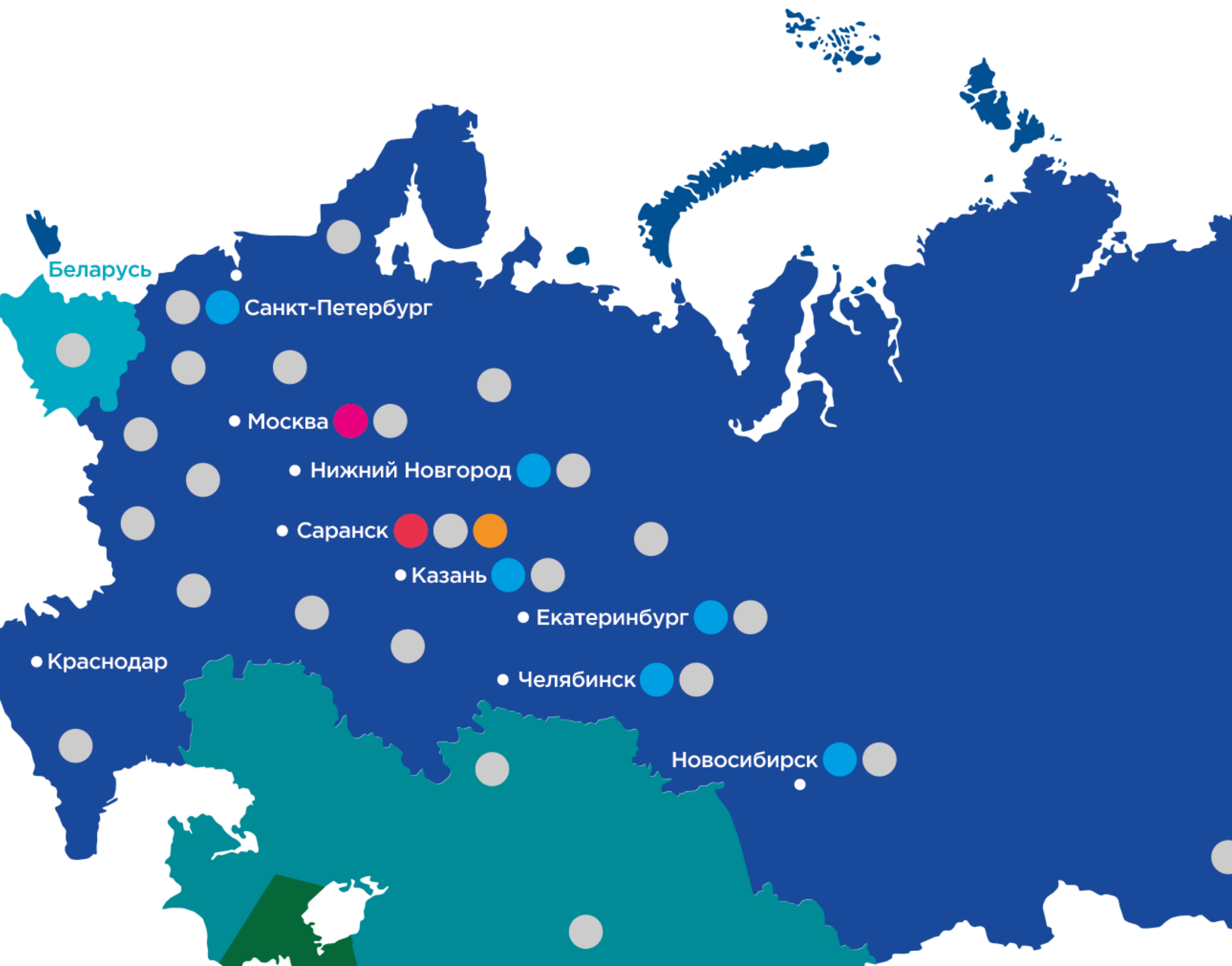
## СОПРОВОЖДЕНИЕ

Мы оказываем техническую поддержку и обучение в течение всего периода эксплуатации оборудования



# ВЕРСТАКОФФ

создаем производственную культуру предприятий



ТПК «Верстакофф ®» — это современное производственное предприятие, объединяющее в себе промышленные, складские и административные помещения, расположенные на участке 2,5 га, оборудованные современным металлообрабатывающим оборудованием ведущих зарубежных производителей, таких как: EUROMAC, PRIMA POWER, SALVAGNINI, HACO, TECNA, IDEAL-LINE.

18

лет на рынке

9

филиалов по России

500

сотрудников

17

стран (географический охват)

# ПРОДУКЦИЯ КОМПАНИИ

Автоматизированные  
склады



Промышленная  
мебель



Передвижные  
мастерские



# НАМ ДОВЕРЯЮТ



КАЛАШНИКОВ  
КОНЦЕРН



ПИК



KAMAZ



LADA

ЕЛЬЦИН  
ЦЕНТР

sochi.ru  
2014 



МЕТРОВАГОНМАШ



# СПАСИБО ЗА ВНИМАНИЕ

Приглашаем к сотрудничеству предприятия,  
заинтересованные в использовании качественных  
российских автоматизированных складов

**WERTA**

werta.su



**Верстакофф**

werstakoff.ru